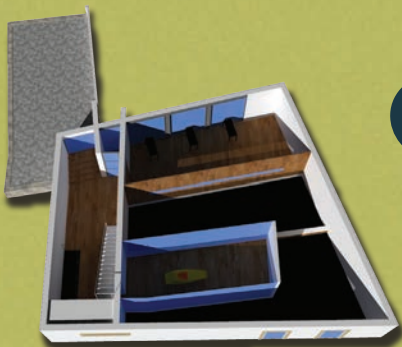


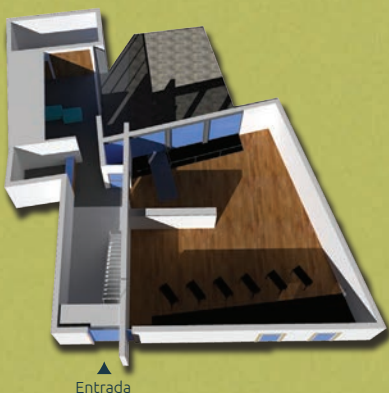
O QUE PODEMOS VISITAR



PISO 1

Navegação Virtual
pelo Rio Tejo

Fauna



PISO 0

Explorar para Conhecer

Rotas e Percursos

Plano de Ordenamento
do PNTI

Conhecer a Região

Escarpa
Principais espécies
Rupícolas do PNTI

PISO -1

Principais espécies
Píscícolas do Tejo

Principais espécies
de Flora do PNTI

Interpretar a Paisagem

Geologia e Solos

Meios Aquáticos
e Vales Fluviais



CIA

O Centro de Interpretação Ambiental
funciona todos os dias úteis, das 9h00 às 12h30
e das 14h00 às 17h30.
Entrada gratuita.

Rua da Bela Vista, s/n (junto ao Governo Civil)
6000-458 Castelo Branco
Telf: 272 346 068 Fax: 272 330 324
E-mail : cia.cmcb@gmail.com

CENTRO DE INTERPRETAÇÃO AMBIENTAL

Viagem Interativa
pelo Parque Natural
do Tejo Internacional



Exposição Interativa



01 Navegação Virtual pelo Rio Tejo



02 Percursos Interpretativos



03 Identificação da Flora



04 Identificação da Fauna

DINAMIZAÇÃO PEDAGÓGICA

TEMÁTICAS

Temática 1

Na Rota dos Valores Naturais do PNTI

Tipologia: Diaporama Temático e Acção Prática

Duração: 90 minutos

Destinatários: Pré-escolar, 1º Ciclo e 2º Ciclo

Temática 2

Uma Floresta, Uma Amiga

Tipologia: Diaporama Temático e Acção Prática

Duração: 90 minutos

Destinatários: Pré-escolar e 1º Ciclo

Temática 3

Biodiversidade = Vida

Tipologia: Diaporama Temático e Acção Prática

Duração: 90 minutos

Destinatários: 3º Ciclo e Secundário

Temática 4

À descoberta das Aves de Rapina do PNTI

Tipologia: Diaporama Temático e Acção prática

Duração: 90 minutos

Destinatários: Pré-escolar, 1º Ciclo e 2º Ciclo

O CENTRO DE INTERPRETAÇÃO AMBIENTAL

O Centro de Interpretação Ambiental apresenta uma exposição temática sobre o território do Parque Natural do Tejo Internacional, constituída por 14 equipamentos de exploração interactiva. Aborda aspectos distintos deste território, desde o seu património natural (fauna, flora, geologia e hidrologia), património construído, actividades de turismo de natureza, para além de permitir ao visitante uma viagem virtual no Rio Tejo.

O Centro é uma estrutura protocolada entre a Sociedade Polis Castelo Branco, o Município de Castelo Branco e o Ex-Instituto de Conservação da Natureza e Biodiversidade numa cooperação técnica e financeira que permitiu a sua instalação.

Cada equipamento uma temática:

Conhecer a Região (enquadramento genérico do território do PNTI);

Explorar para conhecer (principais actividades desenvolvidas pelo PNTI, gastronomia e alojamento);

Áreas Classificadas (território sob a jurisdição do ICNF);

Rotas e Percursos (principais rotas temáticas do PNTI);

Plano de Ordenamento do PNTI (regulamento);

Fauna (répteis, mamíferos e insectos);

Flora (principais espécies florísticas do PNTI);

Viagem virtual do Rio Tejo;

Interpretar a paisagem (exploração de diferentes habitats presentes no PNTI);

Meios Aquáticos e Vales Fluviais (pontos de interesse associados ao PNTI e seus afluentes);

Fauna do Rio (principais espécies piscícolas do PNTI);

Escarpa (principais aves e plantas deste tipo de habitat);

Cascata (características associadas a queda de água no PNTI);

Geologia e Solos (principais aspectos geológicos e pedológicos).